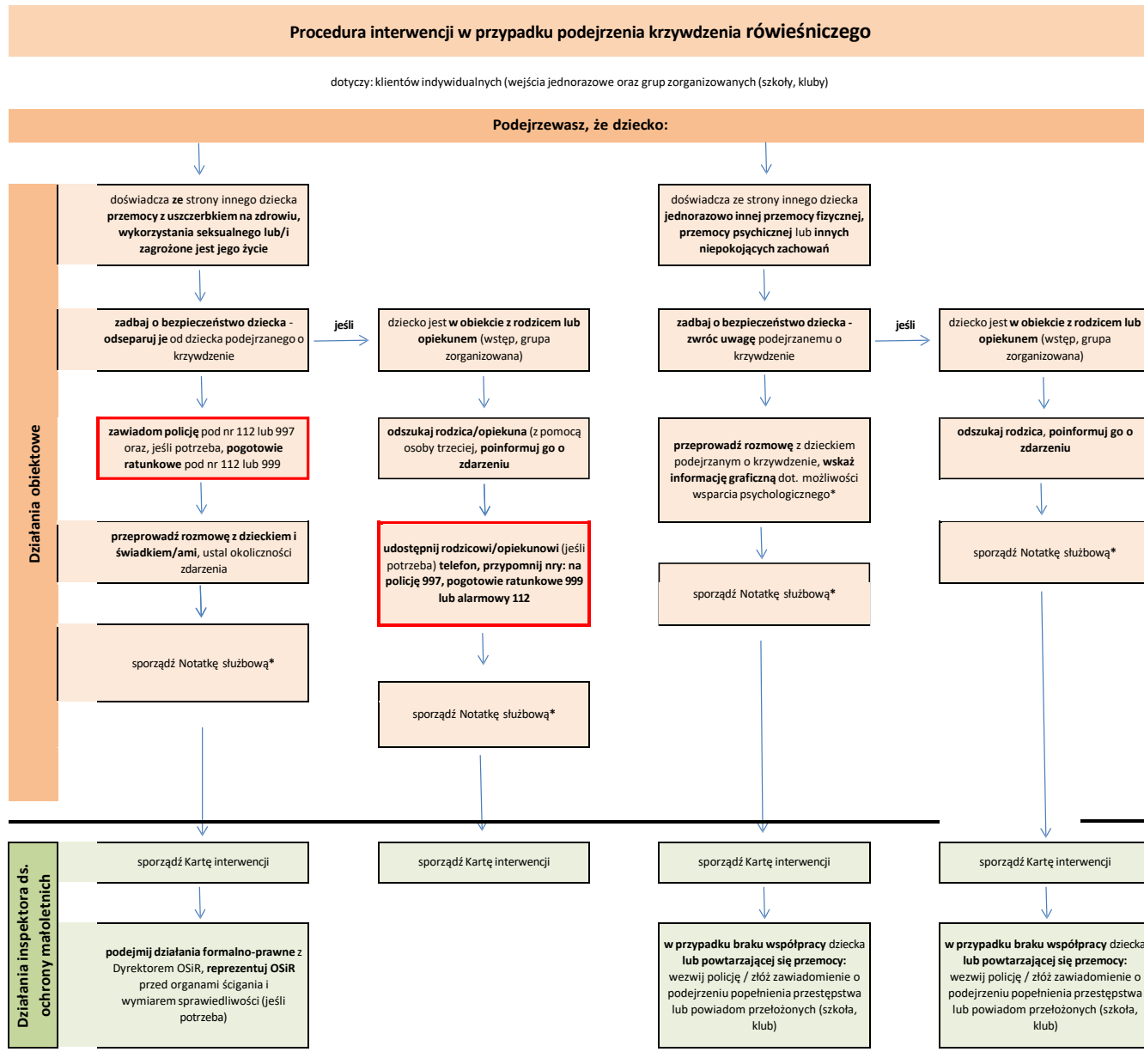


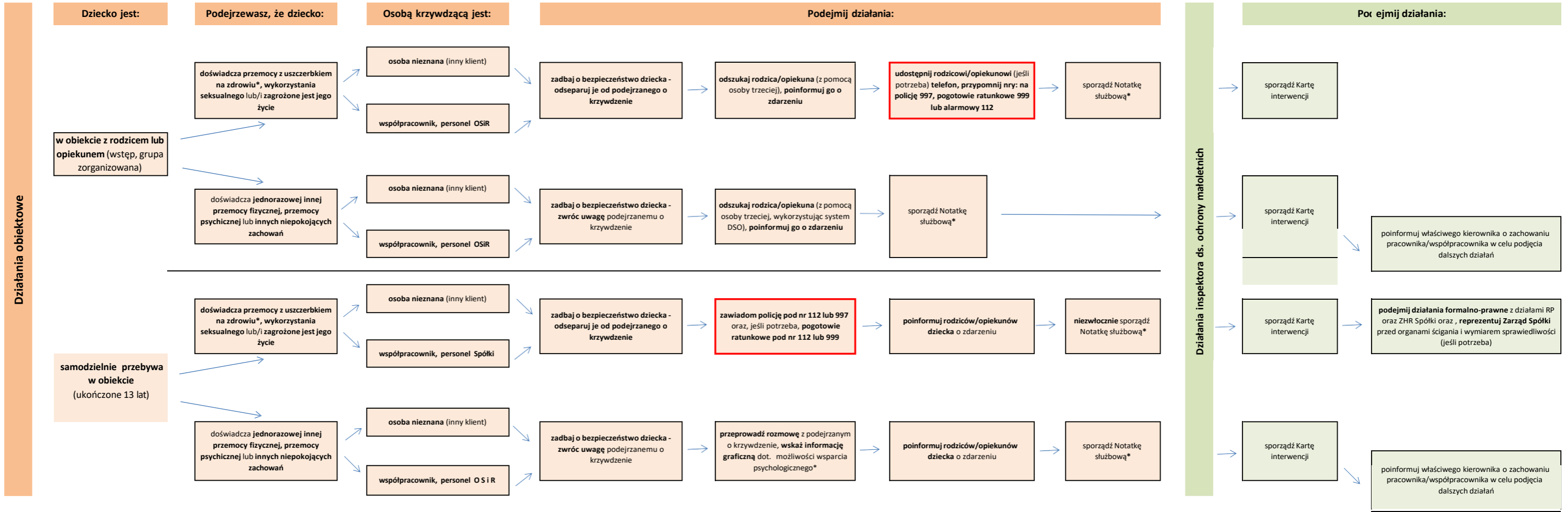
Załącznik nr 4.1.
do Standardów ochrony małoletnich



Procedura interwencji w przypadku podejrzenia krzywdzenia dziecka przez osobę trzecią

dotyczy: klientów indywidualnych, grup zorganizowanych,

osobą krzywdzącą może być: osoba nieznana (inny klient), współpracownik, personel OSiR



Procedura interwencji w przypadku podejrzenia krzywdzenia dziecka przez rodzica lub opiekuna

dotyczy: klientów indywidualnych oraz opiekunów grup zorganizowanych (szkoły, kluby)

Podjeżrasz, że dziecko:

